

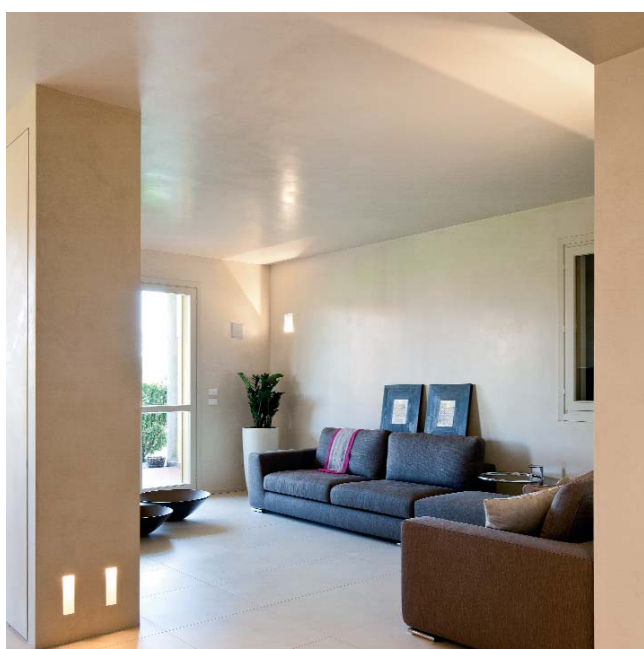
TESTI DI LAURA SORLINI, FOTO DI MATTEO RODELLA

Casa contemporanea
///interior design by Architetto Flavio Angeli

Perfetta sintesi di stile e contemporaneità



Casa contemporanea, Perfetta sintesi di stile e contemporaneità
/// Casaresati luglio 2012





Manca titolo scrivere altro titolo

Bianco, avorio, sabbia, marrone. Colori caldi e raffinati che donano eleganza e classicità. Queste le tonalità che subito balzano all'occhio. Firmato dall'Architetto **Flavio Angeli**, quello che troviamo a osservare è il risultato di un'opera di totale sconvolgimento. Il progetto unisce due appartamenti dando origine ad un organismo totalmente diverso: in partenza c'erano, infatti, due unità immobiliari, un bilocale e un trilocale, con caratteristiche che sono state totalmente rivoluzionate, sia dal punto di vista dell'aspetto formale, estetico, cromatico, che dal punto di vista distributivo.

Dove prima c'era la zona cucina adesso sorge un nuovo soggiorno; al posto della cucina del secondo appartamento è stata allestita la camera da letto.

Una metamorfosi completa che oggi non rende più leggibili le tracce delle due vecchie soluzioni abitative.

LA CUCINA, PRODOTTA DALL'AZIENDA **COMPLEX**, È LACCATA LUCIDA CON PIANO IN CORIAN BIANCO E CON FORNO INCASSATO, INSERITO NELLA MURATURA. GLI SGABELLI COLORATI SONO PRODOTTI DA **DRIADE**.

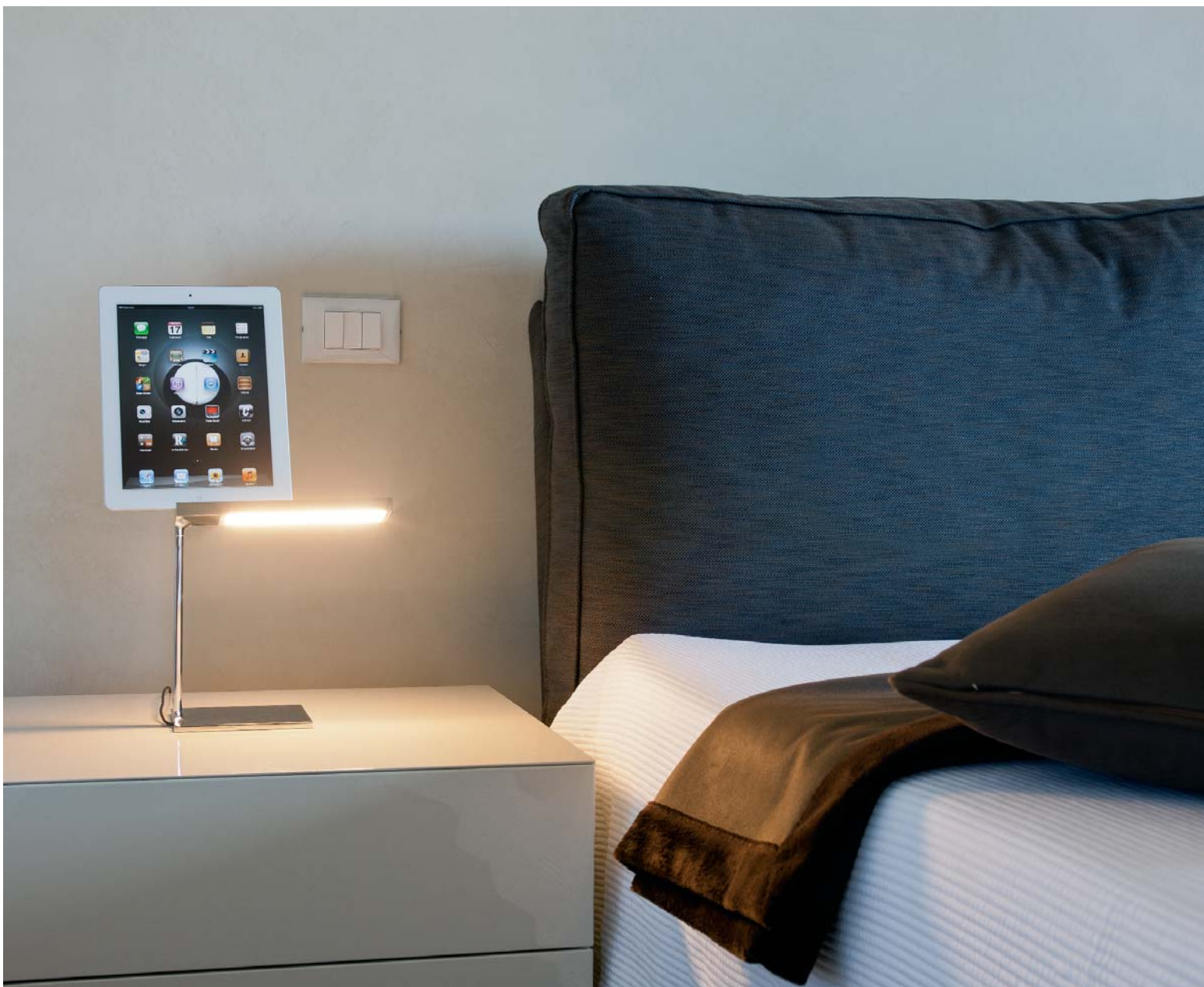


Quasi tutti i 120mq di appartamento, si dispongono in uno spazio aperto, frazionato da quinte, che aiutano però a mantenere una percezione di continuità.

Una porta scorrevole a destra dell'ingresso cela un'altra ala della casa dedicata agli ospiti e alla zona servizi con la lavanderia. La maggior parte delle porte sono mascherate da armadi e questa è una delle caratteristiche più marcate del progetto: mobili e luci, infatti, sono tutti occultati all'interno della struttura architettonica. A questo proposito notiamo che particolare cura e attenzione sono state dedicate anche all'illuminazione: sopra le ante sono stati installati dei led che donano effetto wall washer, poi ci sono faretti, una lampada sopra il tavolo da pranzo che è uno degli elementi caratterizzanti, delle lampade inserite nella muratura a tasca (in alto) e altre nascoste sempre all'interno del muro ma in basso (si chiamano segna passo).

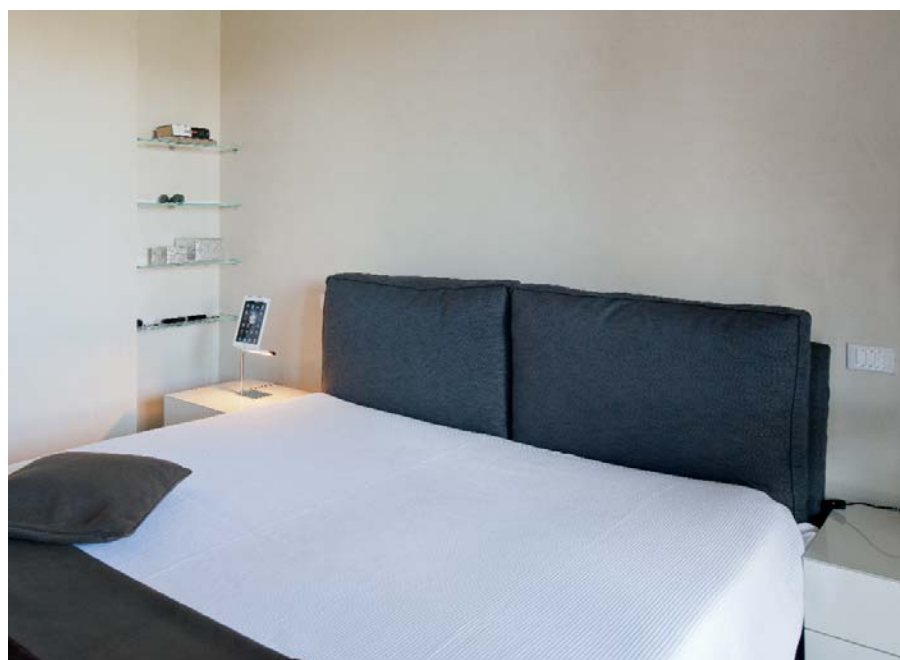
“Abbiamo poi lavorato cercando di uniformare i materiali, - commenta l'architetto Angeli - utilizzando una scala cromatica calda, quella dei “sabbia”. Entrano comunque in gioco tutti colori neutri, che sfumano fino al marrone”.





NELLA PAGINA ACCANTO, NELL'IMMAGINE IN ALTO VEDIAMO LA SALA DA PRANZO. IL TAVOLO È PRODOTTO DALLA DITTA **BoNALDO**, TUTTI I MOBILI, LE PORTE E GLI ARMADI DALLA DITTA **ARROS**, MENTRE DAL SOFFITTO PENDE L'ELEMENTO CARATTERIZZANTE, UNA LAMPADA DEL 1954 DISEGNATA DA GINO SARFATTI E PRODOTTA DA **FLOS**.

IN QUESTA PAGINA, NELLE DUE IMMAGINI SI PUÒ AMMIRARE LA CAMERA DA LETTO, ANCH'ESSA ARREDATA SECONDO I TONI CROMATICI DI BASE. IL LETTO È PRODOTTO DALL'AZIENDA ARKA **BONACINA**. LA LAMPADA CHE SI NOTA NELLE FOTOGRAFIA IN ALTO È LA "**D'E LIGHT**", PRODOTTA DALLA **FLOS** E DISEGNATA DA **PHILOPPE STARK**. È UNA SOLUZIONE MOLTO INTELLIGENTE: OLTRE AD AVERE LA FUNZIONE ILLUMINATRICE, SERVE ANCHE COME PORTA/ CARICA IPHONE, IPOD E IPAD.





Come in gran parte dei progetti dell'Architetto Angeli, anche in questo intervento è previsto un involucro improntato sull'utilizzo di poche tonalità, lo spirito è quello di avere un unico colore dominante, giocato però su delle texture diverse. Lavorando tono su tono si è così riusciti a dare una continuità dal punto di vista cromatico, spezzata solamente dalla voluta diversità delle componenti materiche: a parti lucide, come ad esempio il soffitto in smalto, si alternano parti materiche con elementi di argilla spatolata come possono essere le quinte.

Quinte che scandiscono ma non dividono gli ambienti, come dimostra le zone in sequenza: cucina, pranzo e il soggiorno.

NELLE IMMAGINI SI INTRAVEDONO DEI PARTICOLARI DEL BAGNO CHE, A DIFFERENZA DEI SERVIZI TRADIZIONALI, NON HA UNA PORTA, MA SOLO DUE QUINTE DI VETRO SATINATO. È SUDDIVISO CON ELEMENTI IN CRISTALLI E NON PRESENTA ALCUNA STRUTTURA IN MURATURA. I MOBILI DEL BAGNO COSÌ COME GLI ACCESSORI SONO STATI FORNITI DALLA DITTA **SINICO DI DESENZANO**.

Contact

Progetto d'interni:

Flavio Angeli,
Studio di Architettura, Design e Illuminazione

via Sant'Angela Merici, 51 Brescia

Tel 030 360429 Fax 030 362469

info@architettoangeli.it

www.architettoangeli.it